

LEGENDA PŮVODNÍCH SÍTÍ

- VODOVOD PŮVODNÍ
- KANALIZACE PŮVODNÍ - DEŠŤOVÁ
- STÁVAJÍCÍ STL PLYNOVOD
- STÁVAJÍCÍ KABELY VO
- STÁVAJÍCÍ SILOVÉ KABELY E-ON a.s.
- STÁVAJÍCÍ KABELY TELEFONICA O2 a.s.

LEGENDA OSTATNÍ

- VODOTEČ, VODNÍ PLOCHY
- 325
- KATASTRÁLNÍ ČÍSLA
- KATASTRÁLNÍ HRANICE
- POLOHOVÝ OBJEKTU
- ZPĚVNĚNÉ PLOCHY
- TERÉNNÍ HRANÝ
- TERÉN - ŠRAFY
- VÝKRESY V MĚŘÍTKU M 1:200
- VÝKRESY V MĚŘÍTKU M 1:500

LEGENDA NOVÝCH SÍTÍ

- KANALIZACE SPLAŠKOVÁ - PP DN300 SN10
- PŘÍPOJKY KANALIZACE SPLAŠKOVÉ - POTRUBÍ PVC DN150 SN8
- VEREJNÁ / SOUKROMÁ ČÁST
- RŠ-01
- typ 400

LEGENDA ÚPRAV KOMUNIKACÍ:

- ŽIVIČNÁ VOZOVKA - KOMUNIKACE PRO ČOV
netužná, lehká silniční konstrukce, vhodná pro všechny skupiny v úvahu připadajících vozidel, odolná před účinky promrzání a jarního tání, v osvětlené alešbě
- Penetrace makadam 80 mm
- Šerokorř frakce 8/16 ŠD 150 mm
- Šerokorř frakce 16/32 ŠD 150 mm
- Celkem 390 mm
- OPRAVA VOZOVEK - RYH PRO IS
netužná, nepropustná, lehká silniční konstrukce, vhodná pro všechny skupiny v úvahu připadajících vozidel, odolná před účinky promrzání a jarního tání, v osvětlené alešbě
- Beton asfaltový střednězrný ABS I 50 mm
- Beton asfaltový hrubozrný ABS I 70 mm
- Celkem 120 mm
- Obalované kamenivo OK I 300 mm
- Šerokorř: ŠD 300 mm
- Celkem 340 mm

UPOZORNĚNÍ:
Podzemní vedení jsou zakreslena pouze orientačně a jejich zakres v projektové dokumentaci neslouží pro jejich vytyčení. Před zahájením stavby je nutno provést přesné vytyčení všech vedení a jejich označení dle platných předpisů. Při křížení s souběhu se sítěmi je nutno respektovat jejich ochranná pásma. Vytyčení provedou na požádání správci jednotlivých sítí. Nadzemní vedení je třeba respektovat.

POZNÁMKA:
Vzhledem ke stísněným podmínkám a hustotě sítí v obci Čikov bude ukládání potrubí přizpůsobeno místním stísněným podmínkám, s ohledem na stávající sítě. V některých místech netze dodržet nejmenší vodorovné vzdálenosti při souběhu podzemních sítí dle ČSN 736005.

Součástí vlastní stavby kanalizace bude i provedení nových veřejných částí domovních přípojek, ukončených revizní šachticí. Připojení nemovitosti na tyto přípočky po soukromých částech pozemků bude investicí majitelů nemovitostí. Na kanalizačních stávkách budou provedeny odbočky (odbočnými tvarovkami) a v místech veřejného prostranství bude položeno i nové potrubí DN 150 pro domovní přípočky, ukončené kontrolní šachticí DN 400. Místo napojení jednotlivých nemovitostí může být upřesněno ve spolupráci s jejich majiteli a provozovatelem kanalizace v průběhu pokládky kanalizačních stávk.

HLAVNÍ INŽENÝR PROJEKTU	ING. MILOŠ CHARVÁT		MAREK CHARVÁT VODOHOSPODÁŘSKÁ A STAVEBNÍ PROJEKCE Třebíčská 854/14, 594 01 Velké Meziříčí IČO 704 434 75 +420 776 814055 imc@vm.cz www.imcaboats.cz
ZODPOVĚDNÝ PROJEKTANT	ING. MILOŠ CHARVÁT		
VYPRACOVAL	MAREK CHARVÁT		
KRESLIL	MAREK CHARVÁT		

KRAJ	VYSOČINA	OBEC	ČIKOV
STAVEBNÍ ÚŘAD	NÁMĚŠT NAD OSL.	K.Ú.	ČIKOV
INVESTOR	OBEC ČIKOV 675 78 ČIKOV č.68, okres Třebíč, IČ 00378809		

NÁZEV STAVBY	KANALIZACE A ČOV ČIKOV - PŘÍPOJKY KANALIZACE SPLAŠKOVÉ		
PŘÍLOHA	C	STAVEBNÍ OBJEKT	SITUACE STAVBY

NÁZEV VÝKRESU	CELKOVÁ SITUACE M 1:500 - 1/4			STUPEŇ	US
ČÍSLO ZMĚNY	DATUM	ZPRACOVAL	SOVĚŘIL	MĚŘÍTKO	ČÍSLO VÝKRESU
					C.5
ZAK.ČÍSLO					2015-11-01

TATO PROJEKTOVÁ DOKUMENTACE VČETNĚ PŘÍLOH (S VÝJIMKOU DAT POSKYTNUTÝCH OBJEDNATELEM) JE DŮŠEVNÍM VLASTNICTVÍM FIRMY ING. MILOŠ CHARVÁT - IMC, POD HRADBAMI 3, 594 01 VELKÉ MEZIRŽÍČI, IČ 68083822. OBJEDNATEL TĚTO DOKUMENTACE JE OPRAVNĚN JI VYUŽÍT K ÚČELŮM, VYPLYVAJÍCÍM Z UZAVŘENÉ SMLOUVY BEZ JAKÉHOKOLIV OMEZENÍ. JINÉ OSOBY (FYZIKÉ I PRÁVNÍKÉ) NEJSOU BEZ PŘEDCHOZÍHO VÝSLOVNĚHO SOUHLASU OBJEDNATELE OPRAVNĚNY TUTO DOKUMENTACÍ ANI JEJÍ ČÁSTI JAKOLIV VYUŽÍVAT, KOPÍROVAT A ZPŘÍSTUPNIT DALŠÍM OSOBAM.

2

3

2

LEGENDA PŮVODNÍCH SÍTÍ

- VODOVOD PŮVODNÍ
- KANALIZACE PŮVODNÍ - DEŠŤOVÁ
- STÁVAJÍCÍ STL PLYNOVOD
- STÁVAJÍCÍ KABELY VO
- STÁVAJÍCÍ SILOVÉ KABELY E-ON a.s.
- STÁVAJÍCÍ KABELY TELEFONICA O2 a.s.

LEGENDA OSTATNÍ

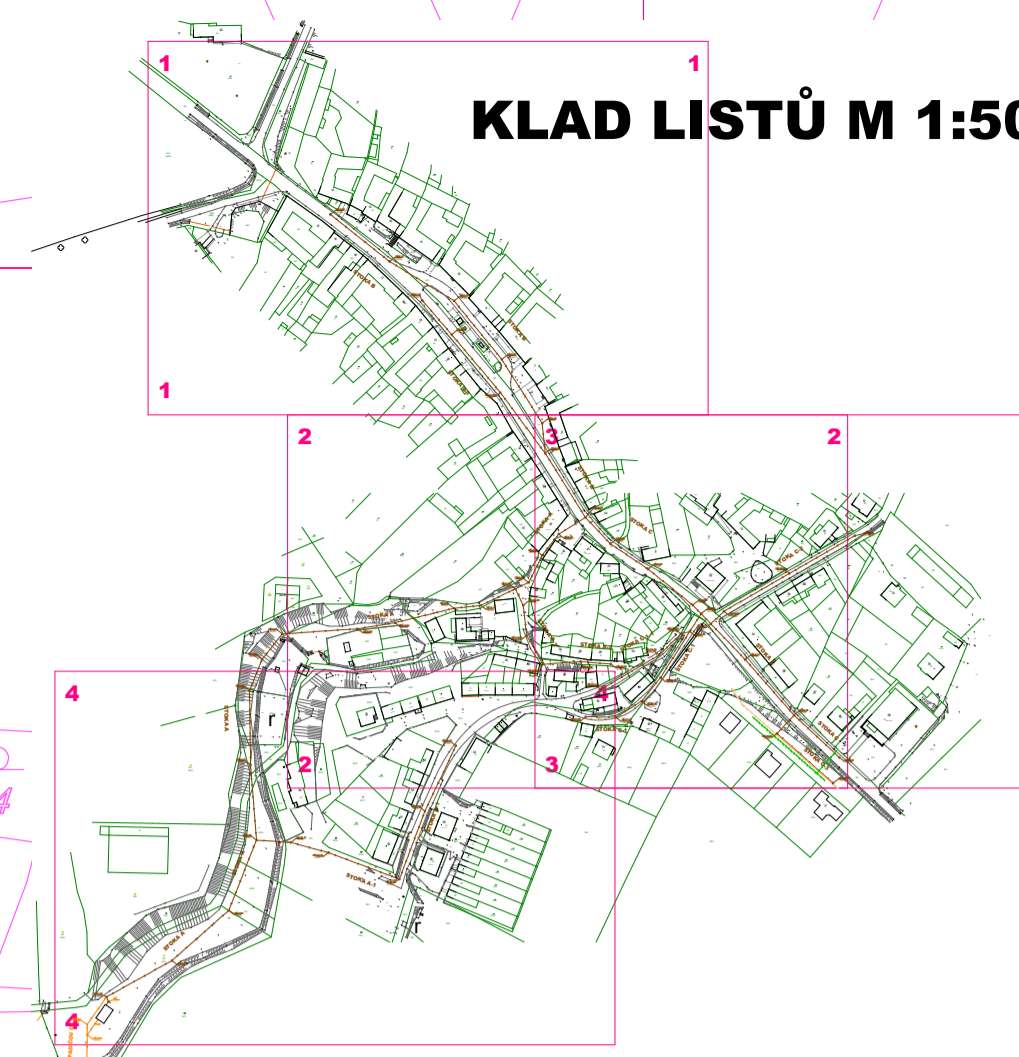
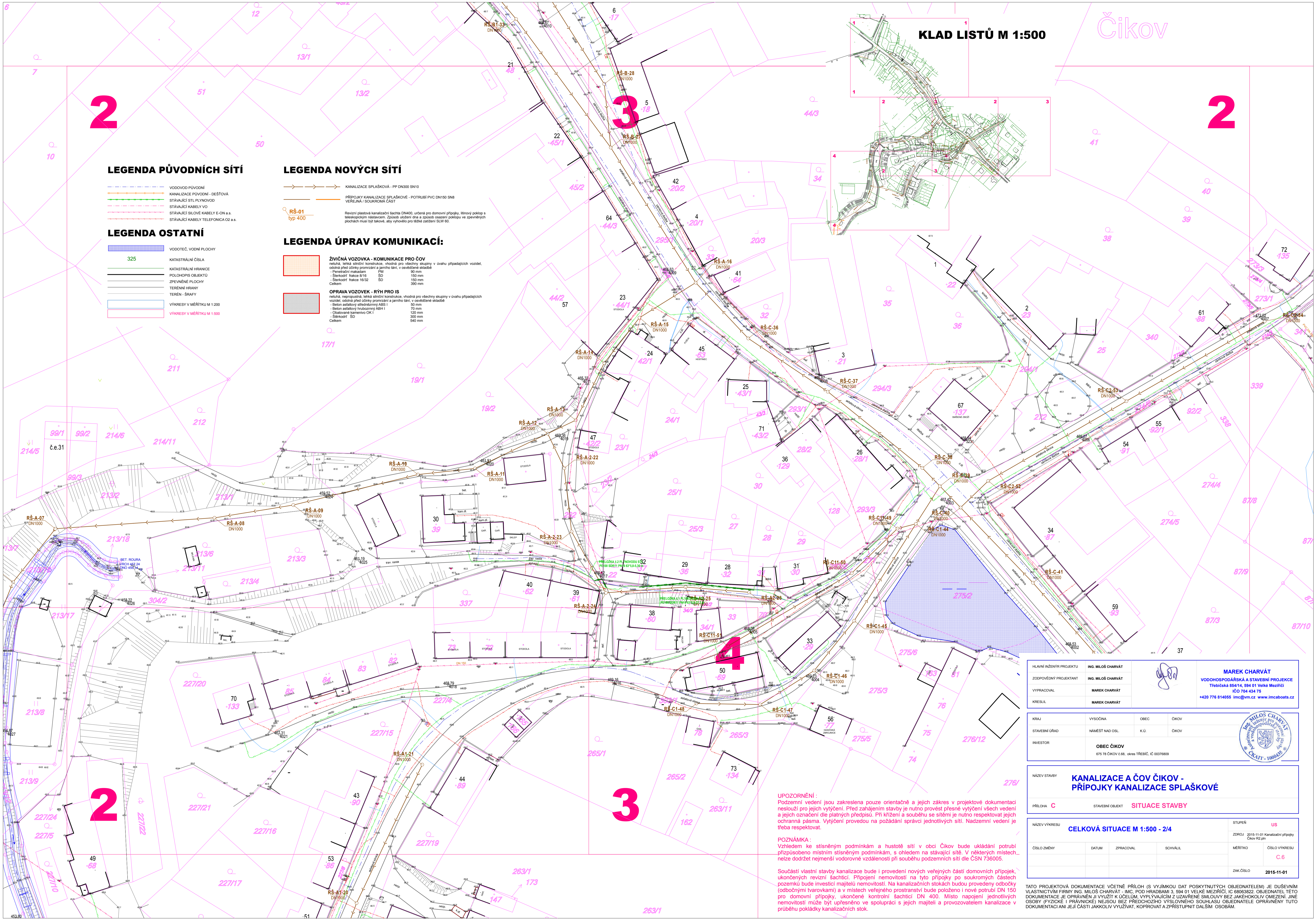
- VODOTEČ, VODNÍ PLOCHY
- 325
- KATASTRÁLNÍ ČÍSLA
- KATASTRÁLNÍ HRANICE
- POLOHOVIS OBJEKTU
- ZPEVNĚNÉ PLOCHY
- TERÉNNÍ HRANÝ
- TERÉN - ŠRAFY
- VÝKRESY V MĚŘITKU M 1:200
- VÝKRESY V MĚŘITKU M 1:500

LEGENDA NOVÝCH SÍTÍ

- KANALIZACE SPLAŠKOVÁ - PP DN300 SN10
- PŘÍPOJKY KANALIZACE SPLAŠKOVÉ - POTRUBÍ PVC DN150 SN8 VĚŘEJNÁ / SOUKROMÁ ČÁST
- RS-01 typ 400

LEGENDA ÚPRAV KOMUNIKACÍ:

- ŽIVIČNÁ VOZOVKA - KOMUNIKACE PRO ČOV
 - rehabilitační konstrukce, vhodná pro všechny skupiny v ohledu připadajících vozidel, odobrá před úlohy promrazání a jarního tání, v osvětlené skladbě
 - Šerokodří frakce 8/16 SD 90 mm
 - Šerokodří frakce 18/32 SD 150 mm
 - Celkem 300 mm
- OPRAVA VOZOVKY - RÝH PRO IS
 - rehabilitační konstrukce, vhodná pro všechny skupiny v ohledu připadajících vozidel, odobrá před úlohy promrazání a jarního tání, v osvětlené skladbě
 - Beton asfaltový střednozrný ABS I 50 mm
 - Beton asfaltový hrubozrný ABS I 70 mm
 - Ochlazené kamenivo OK I 120 mm
 - Šerokodří SD 300 mm
 - Celkem 540 mm



UPOZORNĚNÍ:
Podzemní vedení jsou zakreslena pouze orientačně a jejich zákres v projektové dokumentaci neslouží pro jejich vytýčení. Před zahájením stavby je nutno provést přesné vytýčení všech vedení a jejich označení dle platných předpisů. Při křížení a souběhu se sítěmi je nutno respektovat jejich ochranná pásma. Vytýčení provedou na požádání správci jednotlivých sítí. Nadzemní vedení je třeba respektovat.

POZNÁMKA:
Vzhledem ke stísněným podmínkám a hustotě sítí v obci Čikov bude ukládání potrubí přizpůsobeno místním stísněným podmínkám, s ohledem na stávající sítě. V některých místech nelze dodržet nejmenší vodorovné vzdálenosti při souběhu podzemních sítí dle ČSN 736005.

Součástí vlastní stavby kanalizace bude i provedení nových veřejných částí domovních přípojek, ukončených revizní šachticí. Připojení nemovitosti na tyto přípočky po souromých částech pozemků bude investicí majitelů nemovitosti. Na kanalizačních stokách budou provedeny odbočky (odbočnými varovkami) a v místech veřejného prostranství bude položeno i nové potrubí DN 150 pro domovní přípočky, ukončené kontrolní šachticí DN 400. Místo napojení jednotlivých nemovitostí může být upřesněno ve spolupráci s jejich majiteli a provozovatelem kanalizace v průběhu pokládky kanalizačních stok.

HLAVNÍ INŽENÝR PROJEKTU	ING. MILOŠ CHARVÁT		MAREK CHARVÁT VODOHOSPODÁŘSKÁ A STAVEBNÍ PROJEKCE Třebická 854/14, 594 01 Velké Meziříčí IČO 704 434 75 +420 776 814055 imc@vm.cz www.imcaboits.cz
ZODPOVĚDNÝ PROJEKTANT	ING. MILOŠ CHARVÁT		
VYPRACOVAVŠÍ	MAREK CHARVÁT		
KRESLIL	MAREK CHARVÁT		

KRAJ	VYSOČINA	OBEC	ČIKOV
STAVEBNÍ ÚŘAD	NAMĚSTÍ NAD OSL.	K.Ú.	ČIKOV
INVESTOR	OBEC ČIKOV 675 76 Čikov č.68, okres Třebíč, IČ 00378009		

NÁZEV STAVBY	KANALIZACE A ČOV ČIKOV - PŘÍPOJKY KANALIZACE SPLAŠKOVÉ		
PŘÍLOHA	STAVEBNÍ OBJEKT	SITUACE STAVBY	

NÁZEV VÝKRESU	CELKOVÁ SITUACE M 1:500 - 2/4			STUPEŇ	US
ČÍSLO ZMĚNY	DATUM	ZPRACOVAVŠÍ	SOVĚŘIL	ZDROJ	2015-11-01 Kanalizační přípočky Čikov R2.ppt
				MĚŘÍTKO	ČÍSLO VÝKRESU
					C.6
				ZAK.ČÍSLO	2015-11-01

TATO PROJEKTOVÁ DOKUMENTACE VČETNĚ PŘÍLOH (S VÝJIMKOU DAT POSKYTNUTÝCH OBJEDNATELEM) JE DŮŠEVNÍM VLASTNICTVÍM FIRMY ING. MILOŠ CHARVÁT - IMC, POD HRADBAMI 3, 594 01 VELKÉ MEZIRŽÍČÍ, IČ 68083822. OBJEDNATEL TĚTO DOKUMENTACE JE OPRAVNĚN JI VYUŽÍT K ÚČELŮM, VYPLYVAJÍCÍM Z UZAVŘENÉ SMLOUVY BEZ JAKÉHOKOLIV OMEZENÍ. JINÉ OSOBY (FYZICKÉ I PRÁVNICKÉ) NEJSOU BEZ PŘEDCHOZÍHO VÝSLOVNÉHO SOUHLASU OBJEDNATELE OPRAVNĚNÝ TUTO DOKUMENTACÍ ANI JEJÍ ČÁSTI JAKOLIV VYUŽÍVAT, KOPÍROVAT A ZPŘÍSTUPNIT DALŠÍM OSOBAM.

Čikov

LEGENDA PŮVODNÍCH SÍTÍ

- VODOVOD PŮVODNÍ
- KANALIZACE PŮVODNÍ - DEŠŤOVÁ
- STÁVAJÍCÍ STYL PLYNOVOD
- STÁVAJÍCÍ KABELY VO
- STÁVAJÍCÍ SILOVÉ KABELY E-ON a.s.
- STÁVAJÍCÍ KABELY TELEFONICA O2 a.s.

LEGENDA OSTATNÍ

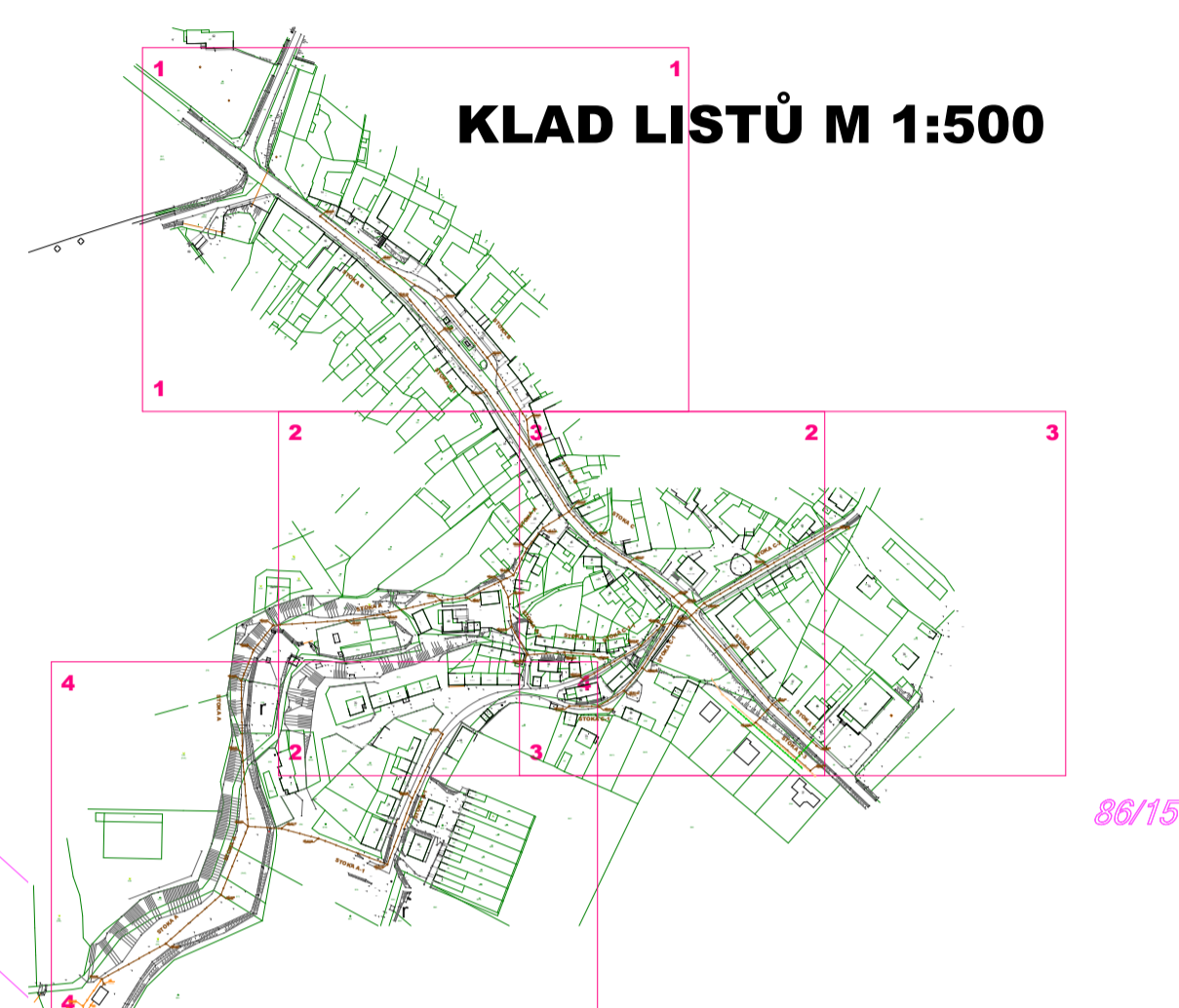
- VODOTEČ, VODNÍ PLOCHY
- 325
- KATASTRÁLNÍ HRANICE
- POLOHOPIS OBJEKTU
- ZPEVNĚNÉ PLOCHY
- TERÉNNÍ HRANÝ
- TERÉN - SRAFY
- VÝKRESY V MĚŘÍTKU M 1:200
- VÝKRESY V MĚŘÍTKU M 1:500

LEGENDA NOVÝCH SÍTÍ

- KANALIZACE SPLAŠKOVÁ - PP DN300 SN10
- PŘÍPOJKY KANALIZACE SPLAŠKOVÉ - POTRUBÍ PVC DN150 SN8
- VEŘEJNÁ / SOUKROMNÁ ČÁST

LEGENDA ÚPRAV KOMUNIKACÍ:

- ZŽIVČNÁ VOZOVKA - KOMUNIKACE PRO ČOV**
retuřná, lehká silniční konstrukce, vhodná pro všechny skupiny v ovlivu předpádajících vozidel, včetně před úrovní prmrznání a jarního tání, v osvětlené skladbě
- Penetroční makadam 80 mm
- Šterkodr frakce 8/16 SD 150 mm
- Šterkodr frakce 16/32 SD 150 mm
Celkem 390 mm
- OPRAVA VOZOVEK - RYH PRO IS**
retuřná, nepropustná, lehká silniční konstrukce, vhodná pro všechny skupiny v ovlivu předpádajících vozidel, včetně před úrovní prmrznání a jarního tání, v osvětlené skladbě
- Beton asfaltový sítědřivkový ABS I 70 mm
- Beton asfaltový hrubozrnný ABS I 120 mm
- Obkládání kamenivem OK I 300 mm
- Šterkodr SD 540 mm
Celkem 540 mm



UPOZORNĚNÍ:
Podzemní vedení jsou zakreslena pouze orientačně a jejich zakres v projektové dokumentaci neslouží pro jejich vytyčení. Před zahájením stavby je nutno provést přesné vytyčení všech vedení a jejich označení dle platných předpisů. Při křížení a souběhu se sítěmi je nutno respektovat jejich ochranná pásma. Vytyčení provedou na požádání správci jednotlivých sítí. Nadzemní vedení je třeba respektovat.

POZNÁMKA:
Vzhledem ke stísněným podmínkám a hustotě sítí v obci Čikov bude ukládání potrubí přizpůsobeno místním stísněným podmínkám, s ohledem na stávající sítě. V některých místech netze dodržet nejmenší vodorovné vzdálenosti při souběhu podzemních sítí dle ČSN 736005.

Součástí vlastní stavby kanalizace bude i provedení nových veřejných částí domovních přípojek, ukončených revizní šachticí. Připojení nemovitosti na tyto přípojky po soukromých částech pozemků bude investicí majitelů nemovitosti. Na kanalizačních stokách budou provedeny odbočky (odbočnými tvarovkami) a v místech veřejného prostranství bude položeno i nové potrubí DN 150 pro domovní přípojky, ukončené kontrolní šachticí DN 400. Místo napojení jednotlivých nemovitostí může být upřesněno ve spolupráci s jejich majiteli a provozovatelem kanalizace v průběhu pokládky kanalizačních stok.

HLAVNÍ INŽENÝR PROJEKTU	ING. MILOŠ CHARVÁT		MAREK CHARVÁT VODOHOSPODÁŘSKÁ A STAVEBNÍ PROJEKCE Třebická 854/14, 594 01 Velké Meziříčí IČO 704 434 75 +420 776 814055 imc@vm.cz www.imcabo.cz
ZODPOVĚDNÝ PROJEKTANT	ING. MILOŠ CHARVÁT		
VYPRACOVAVEL	MAREK CHARVÁT		
KRESLIL	MAREK CHARVÁT		

KRAJ	VYSOČINA	OBEC	ČIKOV
STAVEBNÍ ÚŘAD	NÁMĚSTÍ NAD OSL.	K.Ú.	ČIKOV
INVESTOR	OBEC ČIKOV 675 76 Čikov č.68, okres Třebíč, IČ 00378009		

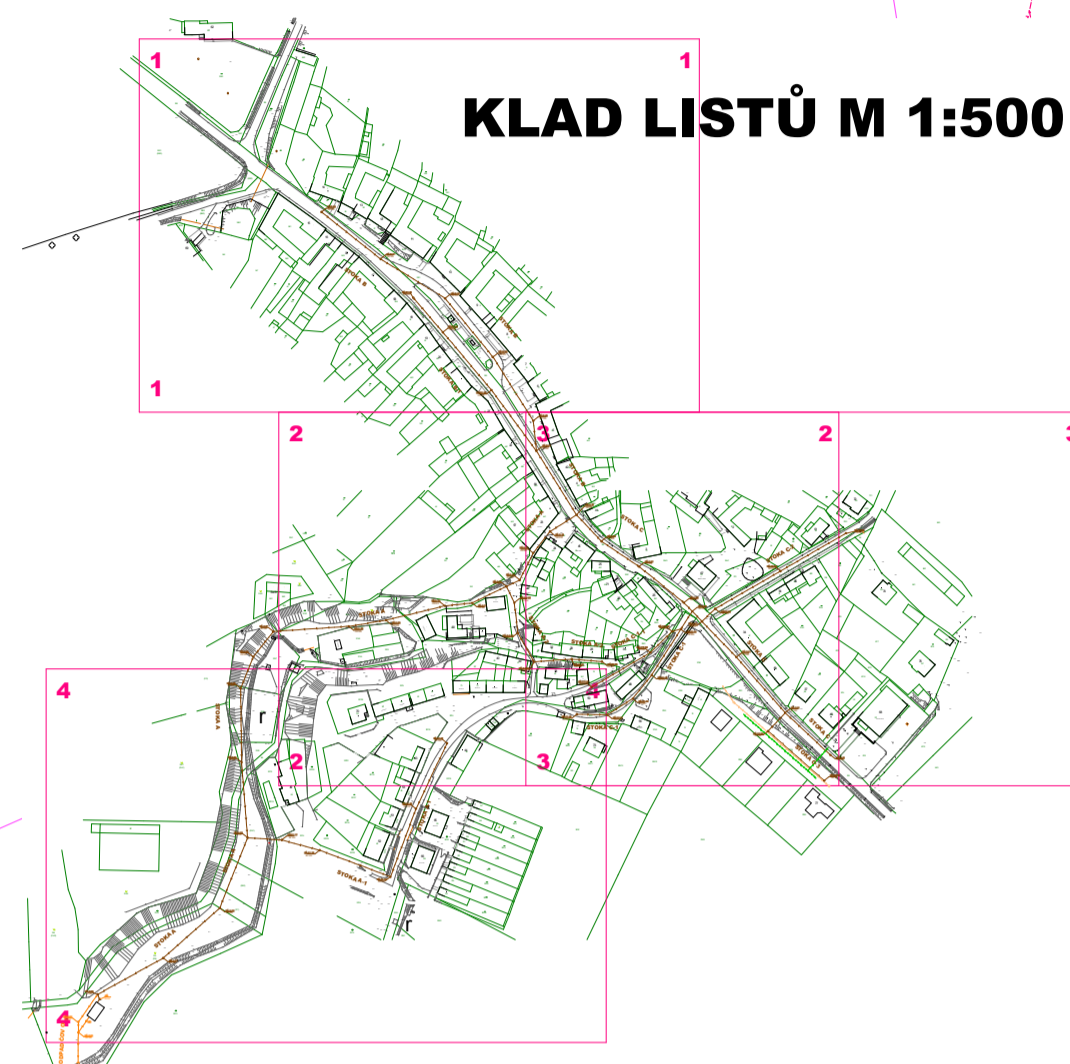
NÁZEV STAVBY	KANALIZACE A ČOV ČIKOV - PŘÍPOJKY KANALIZACE SPLAŠKOVÉ		
PŘÍLOHA	STAVEBNÍ OBJEKT	SITUACE STAVBY	

NÁZEV VÝKRESU	CELKOVÁ SITUACE M 1:500 - 3/4			STUPEŇ	US
ČÍSLO ZMĚNY	DATUM	ZPRACOVAVEL	SOVĚŘIL	MĚŘÍTKO	ČÍSLO VÝKRESU
					C.7
				ZAK.ČÍSLO	2015-11-01

TATO PROJEKTOVÁ DOKUMENTACE VČETNĚ PŘÍLOH (S VÝJÍMKOU DAT POSKYTNUTÝCH OBJEDNATELEM) JE DŮŠEVNÍM VLASTNICTVÍM FIRMY ING. MILOŠ CHARVÁT - IMC, POD HRADBAMI 3, 594 01 VELKÉ MEZIRŽÍČI, IČ 69083322. OBJEDNATEL TĚTO DOKUMENTACE JE OPRAVNĚN JI VYUŽÍT K ÚČELŮM, VYPLYVAJÍCÍM Z UZAVŘENÉ SMLOUVY BEZ JAKÝCHKOLIV OMEZENÍ. JINÉ OSOBY (FYZIKÉ I PRÁVNICKÉ) NEJSOU BEZ PŘEDCHOZÍHO VÝSLOVNÉHO SOUHLASU OBJEDNATELE OPRAVNĚNY TUTO DOKUMENTACÍ ANI JEJÍ ČÁSTI JAKOLIV VYUŽÍVAT, KOPÍROVAT A ZPŘÍSTUPNIT DALŠÍM OSOBAM.

4

KLAD LISTŮ M 1:500



2

3

4

LEGENDA PŮVODNÍCH SÍTÍ

- VODOVOD PŮVODNÍ
- KANALIZACE PŮVODNÍ - DEŠŤOVÁ
- STAVAJÍCÍ STL PLYNOVOD
- STAVAJÍCÍ KABELY VO
- STAVAJÍCÍ SÍŤOVÉ KABELY E-ON a.s.
- STAVAJÍCÍ KABELY TELEFONICA O2 a.s.

LEGENDA OSTATNÍ

- VODOTEČ, VODNÍ PLOCHY
- KATASTRÁLNÍ ČÍSLA
- KATASTRÁLNÍ HRANICE
- POLOHOPIS OBJEKTŮ
- ZPEVNĚNÉ PLOCHY
- TERÉNNÍ HRANY
- TERÉN - ŠRAFY
- VÝKRESY V MĚŘÍTKU M 1:200
- VÝKRESY V MĚŘÍTKU M 1:500

LEGENDA NOVÝCH SÍTÍ

- KANALIZACE SPLAŠKOVÁ - PP DN200 SN10
- PŘÍPOJKY KANALIZACE SPLAŠKOVÉ - POTRUBÍ PVC DN150 SN8
- REVIZI PRÁŠKOVÉ KANALIZACE ŠACHTA DN400, URČENÁ PRO DOMOVNÍ PŘÍPOJKY, LITINOVÝ POKLAP S TELESKOPICKÝM NÁSTAVCEM. ZPOSOB UČOČENÍ DN4 a ZPOSOB OSAZENÍ POKLAPU VE ZPEVNĚNÝCH PLOCHÁCH MUSÍ BÝT UPRÁVĚN, ABY VÝTVOŘILO PRO LÉŽKÉ ZAŘÍZENÍ SLW 60.

LEGENDA ÚPRAV KOMUNIKACÍ:

- ŽIVIČNÁ VOZOVKA - KOMUNIKACE PRO ČOV
natuř. lehká silniční konstrukce, vhodná pro všechny skupiny v úvahu připadajících vozidel, osazená před úložky promrznání a jamního tání, v osvědčené skladbě
- Pevnostní vrstva: 100 mm
- Šířková frakce 0/16 SD 150 mm
- Šířková frakce 16/32 SD 150 mm
- Celkem 300 mm
- OPRAVA VOZOVKY - RYH PRO IS
natuř. nesropopravní, lehká silniční konstrukce, vhodná pro všechny skupiny v úvahu připadajících vozidel, osazená před úložky promrznání a jamního tání, v osvědčené skladbě
- Beton asfaltový hrubozrnný ABH I 70 mm
- Otvorová vrstva OK I 120 mm
- Šířková frakce OK I 300 mm
- Celkem 540 mm

UPOZORNĚNÍ:
Podzemní vedení jsou zakreslena pouze orientačně a jejich zakres v projektové dokumentaci neslouží pro jejich vytyčení. Před zahájením stavby je nutno provést přesné vytyčení všech vedení a jejich označení dle platných předpisů. Při křížení a souběhu se sítěmi je nutno respektovat jejich ochranná pásma. Vytyčení provedou na požádání správci jednotlivých sítí. Nadzemní vedení je třeba respektovat.

POZNÁMKA:
Vzhledem ke stísněným podmínkám a hustotě sítí v obci Čikov bude ukládání potrubí přizpůsobeno místním stísněným podmínkám, s ohledem na stávající sítě. V některých místech netže dodržet nejnižší vzdálenosti při souběhu podzemních sítí dle ČSN 736005.

Součástí vlastní stavby kanalizace bude i provedení nových veřejných částí domovních přípojek, ukončených revizní šachtici. Připojení nemovitosti na tyto přípočky po soukromých částech pozemků bude investicí majitelů nemovitosti. Na kanalizačních stokách budou provedeny odbočky (odbočnými tvarovkami) a v místech veřejného prostranství bude položeno i nové potrubí DN 150 pro domovní přípočky, ukončené kontrolní šachtici DN 400. Místo napojení jednotlivých nemovitostí může být upřesněno ve spolupráci s jejich majiteli a provozovatelem kanalizace v průběhu pokládky kanalizačních stok.

HLAVNÍ INŽENÝR PROJEKTU	ING. MILOŠ CHARVÁT		MAREK CHARVÁT	
ZODPOVĚDNÝ PROJEKTANT	ING. MILOŠ CHARVÁT		VODOHOSPODÁŘSKÁ A STAVEBNÍ PROJEKCE	
VYPRACOVAVEL	MAREK CHARVÁT	Třebíčská 854/14, 594 01 Velké Meziříčí		
KRESLIL	MAREK CHARVÁT	IČO 704 434 75		
		+420 776 814055 imc@vyn.cz www.imcaboats.cz		

KRAJ	VYSOČINA	OBEC	ČIKOV
STAVEBNÍ ÚŘAD	NÁMĚŠŤ NAD OSL.	K.Ú.	ČIKOV
INVESTOR	OBEC ČIKOV 675 78 Čikov č.68, okres Třebíč, IČ 00374800		

NÁZEV STAVBY	KANALIZACE A ČOV ČIKOV - PŘÍPOJKY KANALIZACE SPLAŠKOVÉ		
PŘÍLOHA	STAVEBNÍ OBJEKT	SITUACE STAVBY	

NÁZEV VÝKRESU	CELKOVÁ SITUACE M 1:500 - 4/4		STUPEŇ	US
ČÍSLO ZMĚNY	DATUM	ZPRACOVAVEL	SOCHVÁLIL	ČÍSLO VÝKRESU
				C.8
			ZAK.ČÍSLO	2015-11-01

TATO PROJEKTOVÁ DOKUMENTACE VČETNĚ PŘÍLOH (S VÝJÍMKOU DAT POSKYTNUTÝCH OBJEDNATELEM) JE DŮŠEVNÍM VLASTNICTVÍM FIRMY ING. MILOŠ CHARVÁT - IMC, POD HRADBAMI S. 594 01 VELKÉ MEZIŘÍČÍ, IČ 68083822. OBJEDNATEL TĚTO DOKUMENTACE JE OPRAVNĚN JI VYUŽÍT K ÚČELŮM, VYPLYVAJÍCÍM Z UZAVŘENÉ SMLOUVY BEZ JAKÝCHKOLIV OMEZENÍ. JINÉ OSOBY (FYZIKÉ I PRÁVNÍKÉ) NEJSOU BEZ PŘEDCHOZÍHO VÝSLOVNĚHO SOUHLASU OBJEDNATELE OPRAVNĚNY TUTO DOKUMENTACÍ ANI JEJÍ ČÁSTI JAKOLIV VYUŽÍVAT, KOPÍROVAT A ZPŘÍSTUPNIT DALŠÍM OSOBAM.